

※注意 (必ずお読みください)

- ・お子様を作る場合は、必ず大人と一緒に作成し、適切な注意・指導をしてください。
- ・ハサミやカッターナイフ、先のとがったもの、紙などを扱うときはケガをしないよう十分取扱いに注意してください。
- ・本品を使用する際のケガや事故等の責任は、一切を負いかねます。

## 用意するもの(組立の道具)

- カッターナイフまたはハサミ ●カッターマット ●接着剤
- 定規と先の尖ったもの(書けないボールペンなど)

※道具の詳細は、本体の組立説明に記載しておりますのでご覧ください。

## 印刷(ご家庭でのプリントアウト)について

- ・用紙の種類 使用する紙の厚さは、0.2mm程度が適します(コピー用紙などの薄い紙は、おすすめしません)。
- ・印刷の倍率 PDF閲覧ソフト等で印刷をする際の倍率は、100%としてください(ソフトによっては自動で縮小設定される場合があります)。

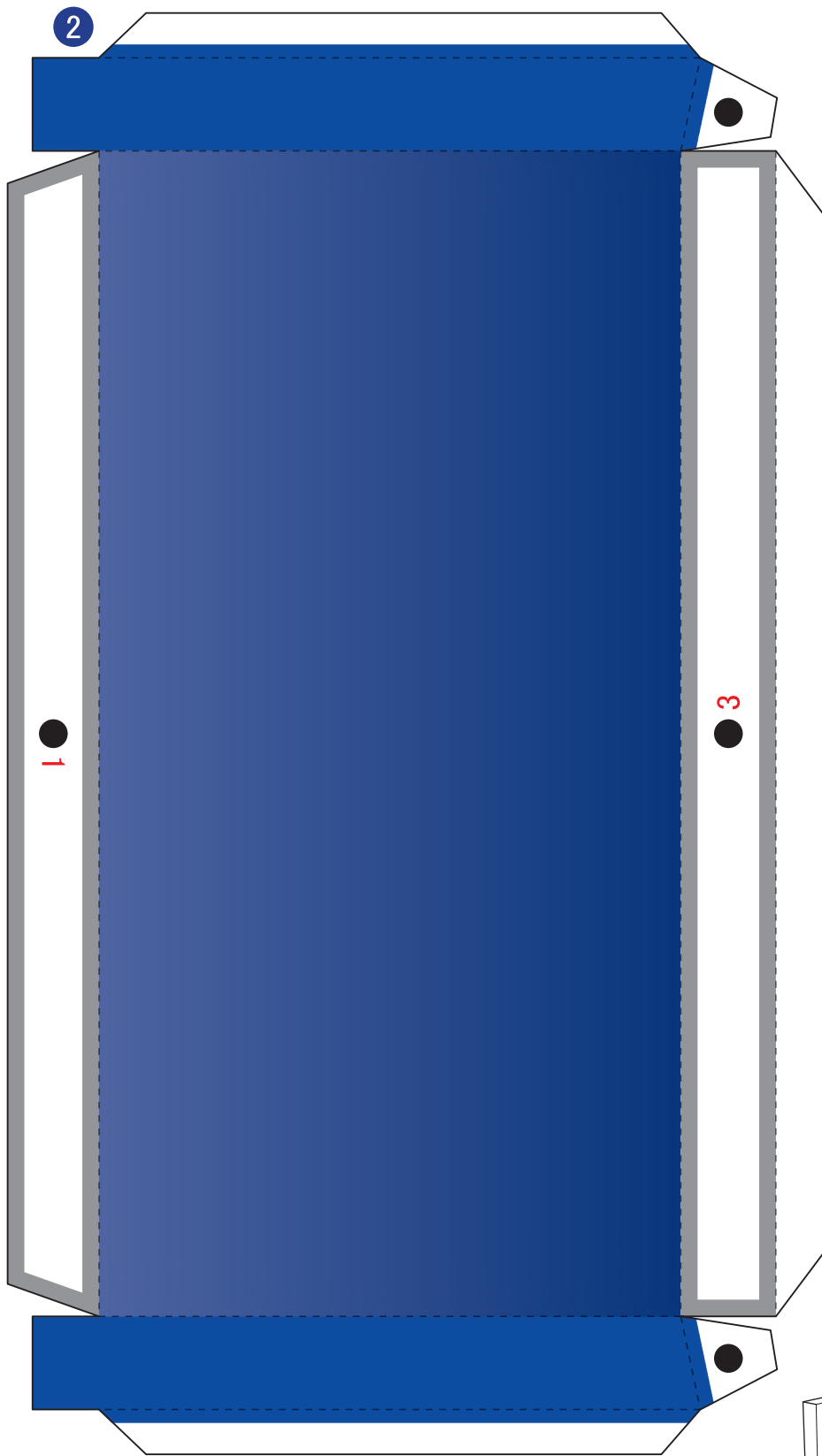
1



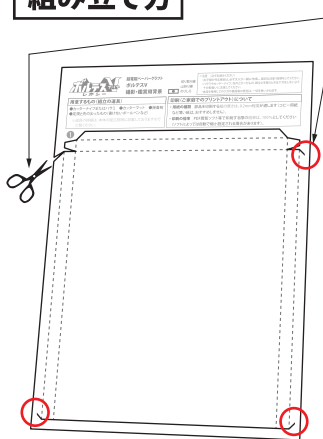
2

2

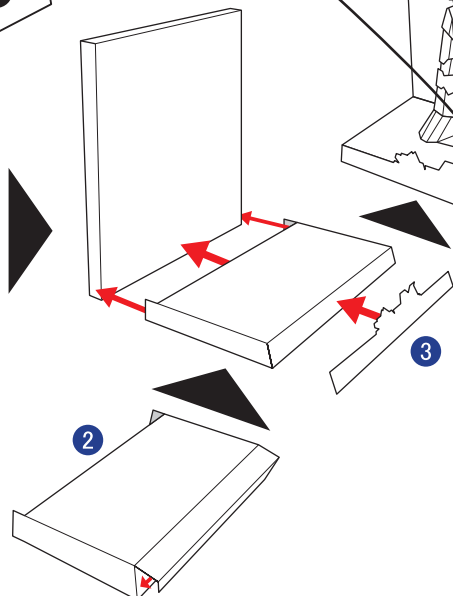
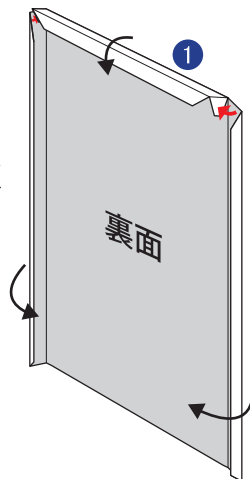
2



**組み立て方**



部品①は、プリントアウトすると両端の切り取り線の印刷が欠けてしまいますが、気にせず紙の端まで切りましょう。



両足の間  
置きます。④

